

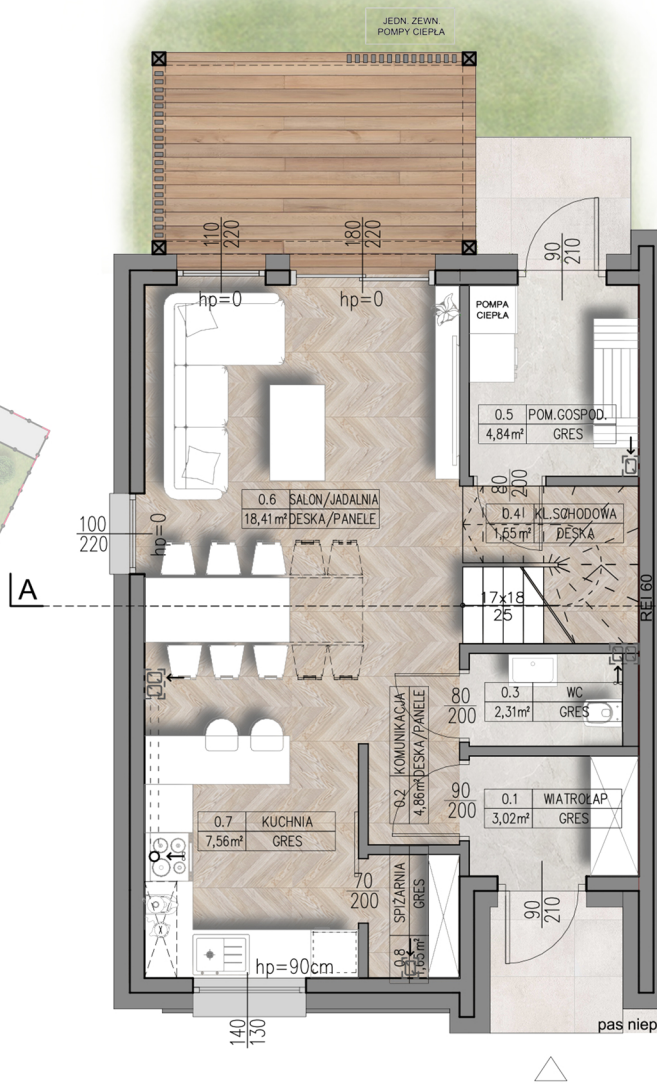
# BUDYNEK MIESZKALNY JEDNORODZINNY W ZABUDOWIE SZEREGOWEJ

## ETAP I LOKAL NR 1

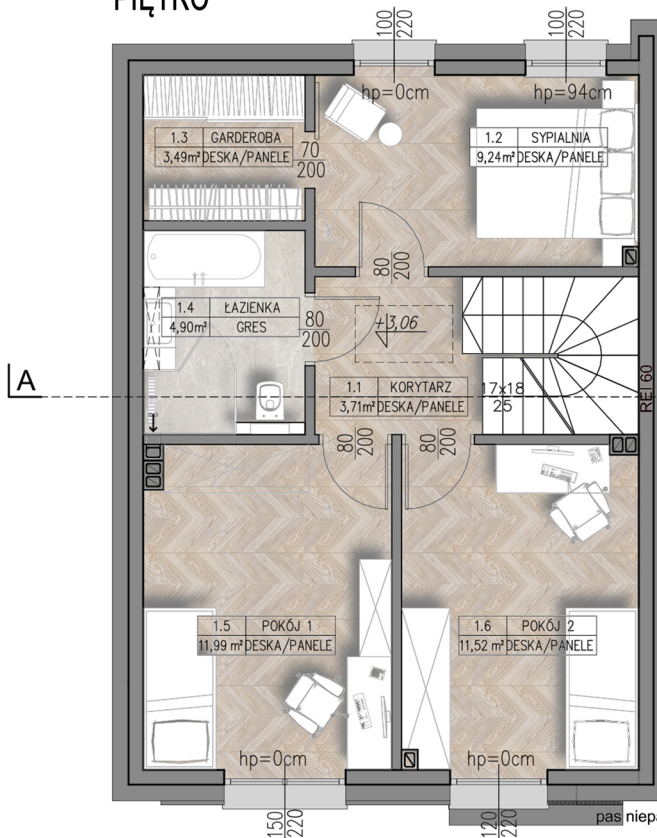
UL. SOKOLA  
55-200 MARCINKOWICE



### PARTER



### PIĘTRO



**POWIERZCHNIA UŻYTKOWA: 89,05 m<sup>2</sup>**

**POWIERZCHNIA DZIAŁKI: 361 m<sup>2</sup>**

**POWIERZCHNIA ZABUDOWY: 63,25 m<sup>2</sup>**

**POWIERZCHNIA UTWARDZONA: 47,72 m<sup>2</sup>**

**POWIERZCHNIA BIOL. CZYNNA: 250,03 m<sup>2</sup>**

#### ZESTAWIENIE POMIESZCZEŃ PARTERU

Lp.	Nazwa pomieszczenia	Pow. [m <sup>2</sup> ]
0.1	Wiatrołap	3,02
0.2	Komunikacja	4,86
0.3	WC	2,31
0.4	Klatka schodowa	1,55
0.5	Pom. Gospodarcze	4,84
0.6	Salon z jadalnią	18,41
0.7	Kuchnia	7,56
0.8	Spiżarnia	1,65
Razem powierzchnia parteru		<b>44,2</b>

#### ZESTAWIENIE POMIESZCZEŃ PIĘTRA

Lp.	Nazwa pomieszczenia	Pow. [m <sup>2</sup> ]
1.1	Korytarz	3,71
1.2	Sypialnia	9,24
1.3	Garderoba	3,49
1.4	Łazienka	4,9
1.5	Pokój 1	11,99
1.6	Pokój 2	11,52
Razem powierzchnia piętra		<b>44,85</b>