

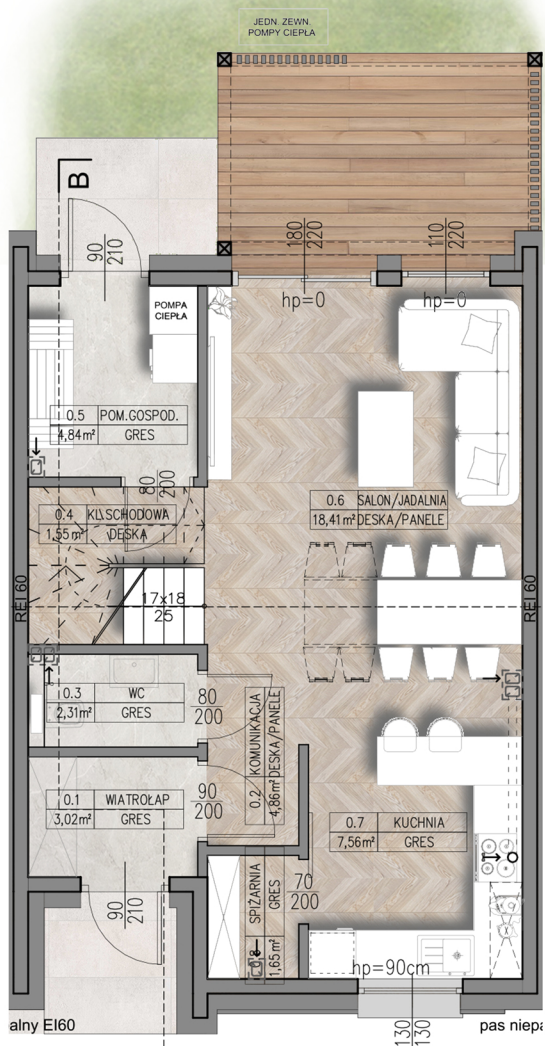
BUDYNEK MIESZKALNY JEDNORODZINNY W ZABUDOWIE SZEREGOWEJ

ETAP I LOKAL NR 2

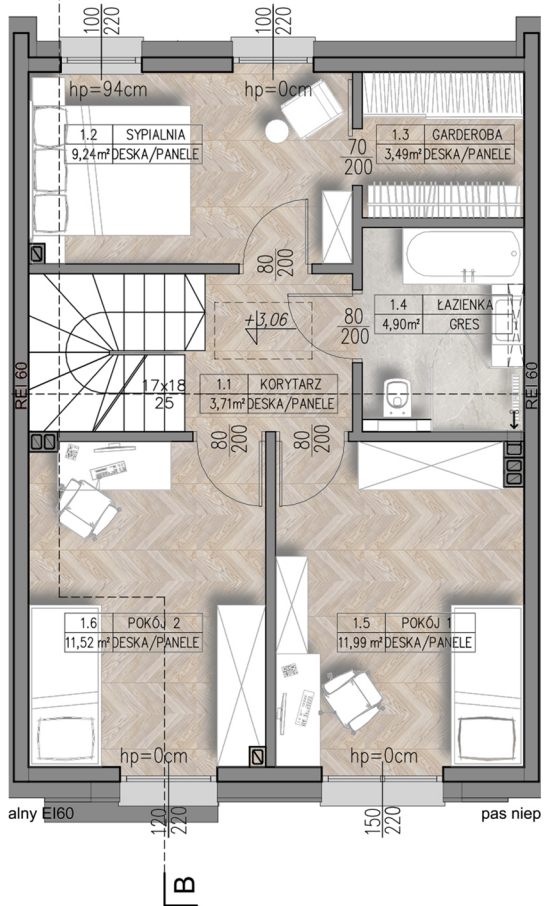
UL. SOKOLA
55-200 MARCINKOWICE



PARTER



PIĘTRO



POWIERZCHNIA UŻYTKOWA: 89,05 m²
POWIERZCHNIA DZIAŁKI: 187,75m²
 POWIERZCHNIA ZABUDOWY: 61,92 m²
 POWIERZCHNIA UTWARDZONA: 71,29 m²
 POWIERZCHNIA BIOL. CZYNNA: 54,54 m²

ZESTAWIENIE POMIESZCZEŃ PARTERU

Lp.	Nazwa pomieszczenia	Pow. [m ²]
0.1	Wiatrołap	3,02
0.2	Komunikacja	4,86
0.3	WC	2,31
0.4	Klatka schodowa	1,55
0.5	Pom. Gospodarcze	4,84
0.6	Salon z jadalnią	18,41
0.7	Kuchnia	7,56
0.8	Spiżarnia	1,65
Razem powierzchnia parteru		44,2

ZESTAWIENIE POMIESZCZEŃ PIĘTRA

Lp.	Nazwa pomieszczenia	Pow. [m ²]
1.1	Korytarz	3,71
1.2	Sypialnia	9,24
1.3	Garderoba	3,49
1.4	Łazienka	4,9
1.5	Pokój 1	11,99
1.6	Pokój 2	11,52
Razem powierzchnia piętra		44,85